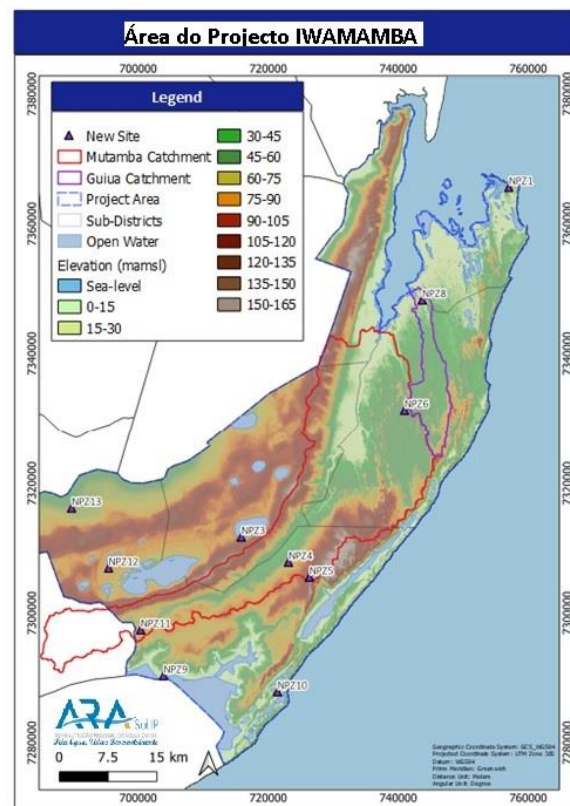


### 3. PRINCIPAIS RESULTADOS ESPERADOS

Finda a implementação das actividades do Projecto espera-se que se obtenham os seguintes resultados:

- A construção de 9 furos piezómetros e instalação de equipamento para monitoramento da água subterrânea;
- A definição da rede de observação hidrogeológica para o monitoramento do comportamento da água subterrânea;
- O estabelecimento e operacionalização do modelo hidrogeológico do aquífero;
- Estabelecimento de campos experimentais de recarga do aquífero, para fins de treinamento e transferência de tecnologia;
- A identificação e mapeamento das zonas de exploração do aquífero para o reforço do abastecimento de água a cidade de Inhambane, bem como, as zonas de protecção;
- A intervenção através de manutenção, reabilitação ou construção de fontes rurais de abastecimento de água potável, para servir cerca de 30 mil pessoas;
- A actualização do cadastro e usos de água na região de estudo;
- O fortalecimento da capacidade institucional da ARA-Sul, IP em matéria de gestão de água subterrânea em particular.



### PROJECTO DE GESTÃO INTEGRADA DE RECURSOS HÍDRICOS NA BACIA DO MUTAMBA – PROJECTO IWAMAMBA

Av. Samora Machel, n° 30 - 7° Andar - C.Postal 4033  
Cell: +258 82 303 2795 - Tel.: + 258 21 306729/30 - Fax: +258 21 306756  
E-mail: ara-sul@ara-sul.gov.mz - website: www.ara-sul.gov.mz

DGBS - Divisão de Gestão da Bacia Hidrográfica do Save - Maxixe  
Província de Inhambane - Tel: 29 330 853

**ARA** Sul,IP  
ADMINISTRAÇÃO REGIONAL DE ÁGUAS DO SUL  
*Pela Água, Vida e Desenvolvimento*

## 1. BREVE CONTEXTUALIZAÇÃO

No âmbito da cooperação internacional no sector de águas entre Moçambique e o Reino dos Países Baixos, a Administração Regional de Águas do Sul, Instituto Público, (ARA-Sul, IP) e a sua congénere da Holanda Wetterskip Fryslân, assinaram um Memorando de Entendimento para a cooperação no âmbito de gestão de recursos hídricos e desenvolvimento institucional, no qual está prevista a cooperação com outras agências holandesas.

Neste contexto, está em curso a implementação do *Integrated Water Resources Management of the Mutamba Basin*, abreviadamente designado por **Projecto IWAMAMBA**, um projecto que visa garantir a gestão integrada dos recursos hídricos na bacia de Mutamba incluindo a península de Inhambane, cobrindo o norte do distrito de Inharrime, Jangamo e Inhambane. Com este projecto pretende-se aprofundar o conhecimento do potencial hídrico da água subterrânea em termos de quantidade, qualidade, variabilidade temporal e espacial, com vista a informar os planos de utilização, gestão, desenvolvimento e protecção dos recursos hídricos subterrâneos, face aos desafios impostos pelo desenvolvimento socioeconómico.

O Projecto IWAMAMBA é financiado pelo Reino dos Países Baixos através da *Netherlands Enterprise Agency* - **RVO** e Parceiros com horizonte de implementação de 4 anos e orçado em cerca de 2 (dois) Milhões de Euros, o equivalente a 140 milhões de meticals.



### a) Parceiros do Projecto:

#### Moçambique:

- ARA-Sul, IP
- We Consult
- Mutamba Mineral Sands
- Kukula.

#### Reino dos Países Baixos:

- Dunea Duin & Water
- Wetterskip Fryslân:

### b) Valor do Projecto:

#### 2.070.224 Milhões de Euros

- **RVO** - Netherlands Enterprise Agency Sustainable Development Fund (65%)
- **Parceiros** - co-participação (34.5%)

### c) Duração

4 anos

## 2. ACTIVIDADES DO PROJECTO

As actividades do projecto IWAMAMBA encontram-se inseridas em 5 pacotes de trabalho abaixo descritas, sendo que os principais resultados são arrolados no capítulo seguinte.

- **WP1: Monitoramento de Águas Subterrâneas;**
- **WP2:** Gestão de Águas Subterrâneas;
- **WP3:** Impacto da Mineração na Gestão de Águas Subterrâneas;
- **WP4:** Abastecimento de Água nas Zonais Rurais;
- **WP5:** Monitoramento e Avaliação.